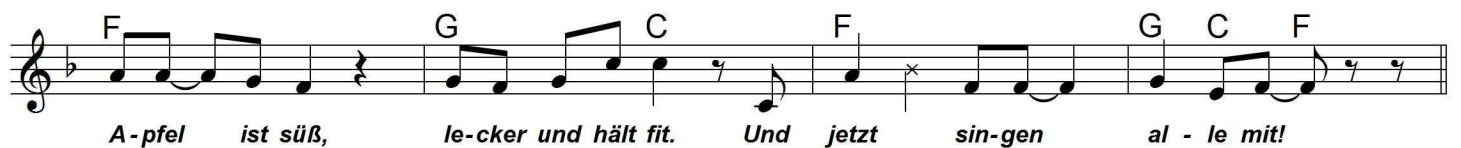
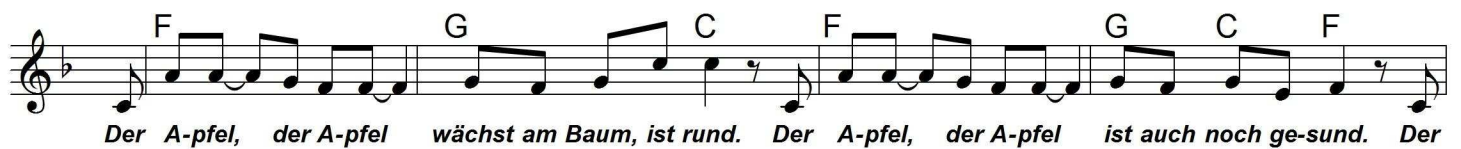
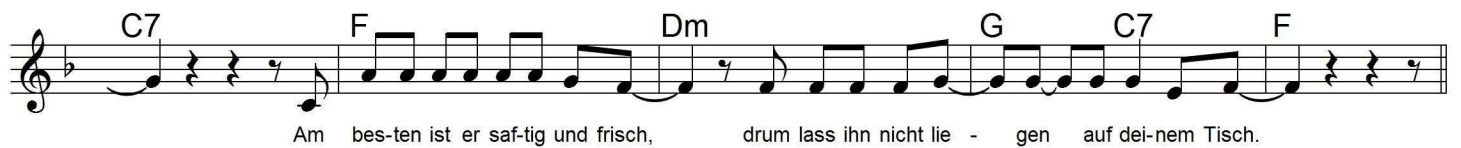
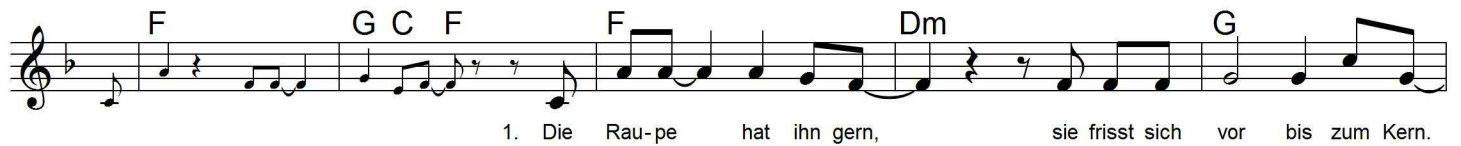
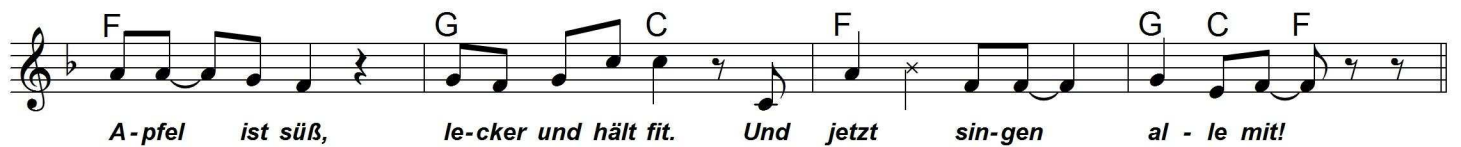
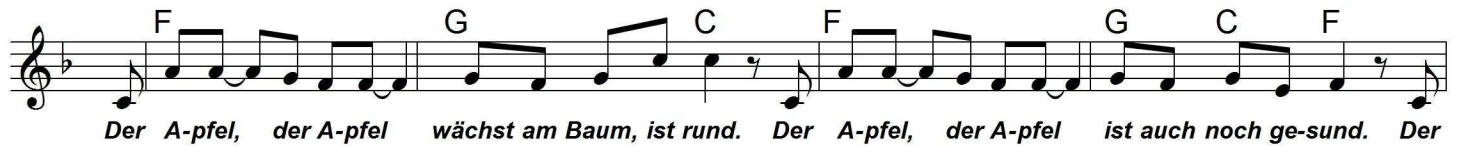
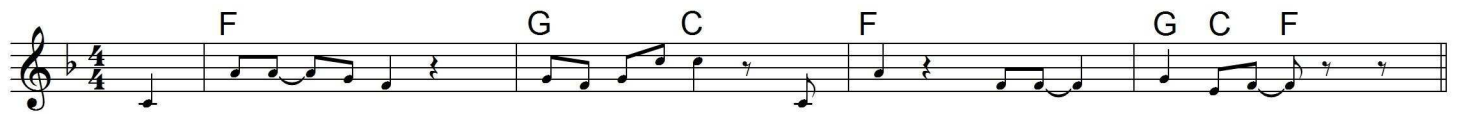


Der Apfel



F G C F G C F

Der A-pfel, der A-pfel wächst am Baum, ist rund. Der A-pfel, der A-pfel ist auch noch ge-sund. Der

F G C F G C F

A-pfel ist süß, le-cker und hält fit. Und jetzt sin-gen al - le mit!

F G C F Dm G

3. Im Früh-ling fängt der Baum an zu blüh'n, und im Herbst strahlt er rot, gelb und grün.

C7 F Dm G C7 F

Ob Bos-kop, Ga-la o-der Fal-ken-stei - ner, es gibt sie grö-ßer und auch klei - ner.

F G C F G C F

Der A-pfel, der A-pfel wächst am Baum, ist rund. Der A-pfel, der A-pfel ist auch noch ge-sund. Der

F G C F G C F

A-pfel ist süß, le-cker und hält fit. Und jetzt sin-gen al - le mit!

F G C F G C F

La, la, la, la, la, la, la, la, la, la. La, la, la, la, la, la, la, la, la, la. La,

F G C F G C F

la, la, la, la, la, la, la, la, la, la. La, la, la, la, la, la, la, la, la, la.